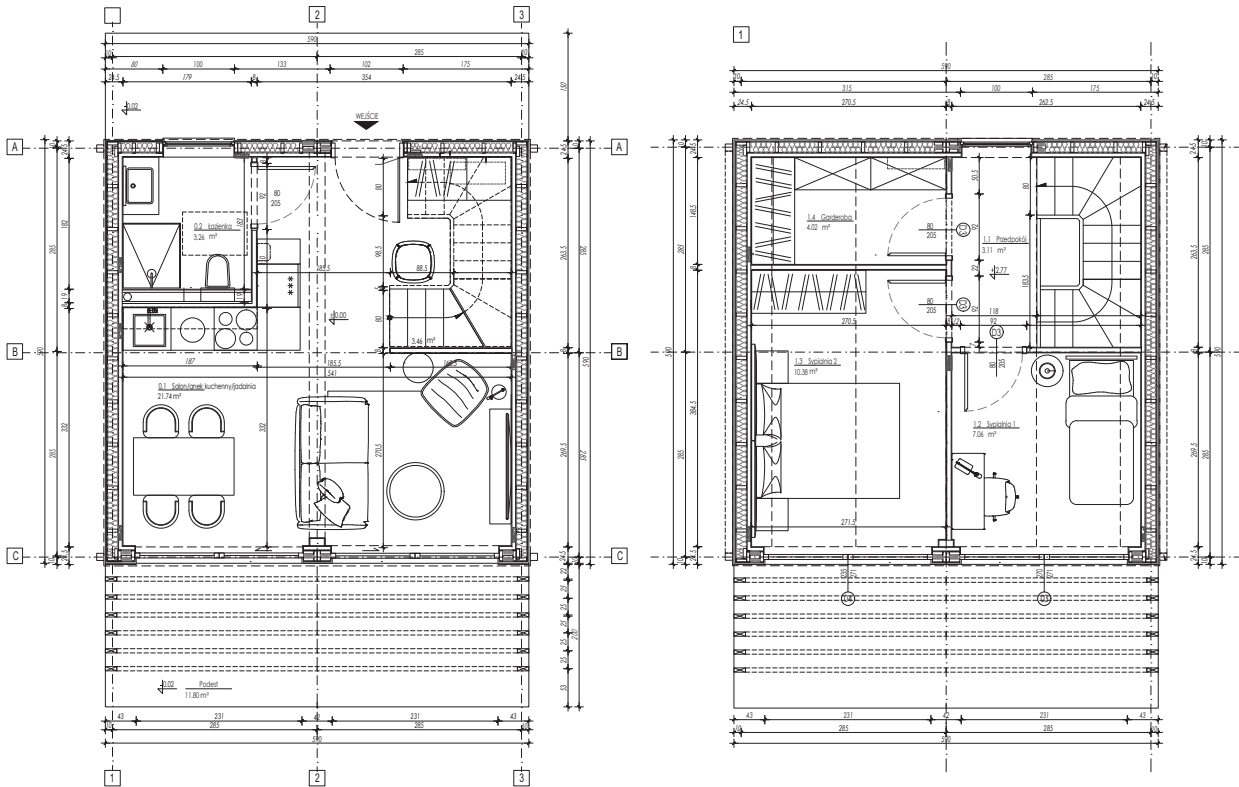




Całoroczny i komfortowy dla rodziny

Wykończenie domku – standard deweloperski zawiera:

- Poszycie dachu blachą na rąbek stojący w kolorze ;
 - orywnowanie PVC o profilu półokrągłym do poziomu 0;
 - okna PVC z szybą 3-komorową;
 - instalacja elektryczna;
 - instalacja wodno - kanalizacyjna;
 - wewnętrzne wykończenie ścian płytą G-K,
 - na podłodze płyta cementowo-wiórowa,
 - w pomieszczeniach mokrych zabezpieczenie hydroizolacją.
-



Powierzchnia użytkowa ok. **53,03m²**

Powierzchnia użytkowa -parter:

Salon/ aneks	
kuchenny/ jadalnia	21,74m ²
łazienka	3,26m ²
Klatka schodowa	3,46m ²

Powierzchnia użytkowa - poddasze:

Przedpokój	3,11m ²
Sypialnia 1	7,06m ²
Sypialnia 2	10,38m ²
Garderoba	4,02m ²



domek całoroczny



dla 4-6 osób

Skontaktuj się z nami!

Będziemy z Tobą na każdym etapie procesu, aż do jego zakończenia. Nasi eksperci pomogą w podejmowaniu decyzji i doradzą, aby pomóc Ci uzyskać optymalne wnętrze, o którym zawsze marzyłeś.



+48 575 220 405



info@artmodul.pl